

Unterstützerin / Unterstützer für 20 Stunden gesucht

(Karenz-Vertretung)

Zeitraum: ab März 2021, für ca. 1 Jahr



Wibs ist eine Beratungs-Stelle von und für Menschen mit Lern-Schwierigkeiten.

Wir finden den Begriff geistige Behinderung abwertend.

Deshalb nennen wir uns Menschen mit Lern-Schwierigkeiten.

Wibs heißt: Wir informieren, beraten und bestimmen selbst.

Wibs macht Peer-Beratungen.

Das heißt: Menschen mit Lern-Schwierigkeiten beraten Menschen mit Lern-Schwierigkeiten.

Wibs macht auch politische Arbeit für Menschen mit Lern-Schwierigkeiten.

Wibs arbeitet nach den Regeln von Mensch Zuerst.

Wibs arbeitet nach den Regeln der Leichten Sprache.

Die Beratungs-Stelle Wibs gibt es seit 19 Jahren.

Wibs macht sehr viele Beratungen, Vorträge, Öffentlichkeits-Arbeit und politische Arbeit für die Rechte von Menschen mit Lern-Schwierigkeiten.

Wibs ist ein Projekt von Selbst-bestimmt Leben gGmbH (SL).



Für die Unterstützung der Beraterinnen suchen wir eine Unterstützungs-Person.

Das müssen Sie können:

- * nach den Regeln von Mensch Zuerst arbeiten können
- * belastbar sein und Stress aushalten können
- * Überblick behalten
- * die Arbeit der BeraterInnen ernst nehmen
- * mit-denken und bei der Sache sein
- * Team-Fähigkeit
- * schwierige Dinge in Leichter Sprache erklären
- * Wissen über den Unterschied zwischen Unterstützung, Assistenz und Betreuung
- * Interesse am Leben von Menschen mit Lern-Schwierigkeiten
- * Erfahrungen in der Büro-Arbeit (Apple, Open Office, Internet-Seite und Facebook)
- * Bereitschaft zu Über-Stunden und Dienst-Reisen
- * Führerschein B und Auto fahren können

Das sind Ihre Aufgaben:

- * Büro-Organisation und Verwaltungs-Arbeit
- * Unterstützung der Beraterinnen bei Vorträgen, Kursen, Beratungen und Tagungen
- * Verwaltung der Internet-Seite von Wibs und Facebook
- * schreiben und übersetzen von Texten in Leichte Sprache
- * Überblick behalten und gut zuhören
- * Vorschläge machen und mit-denken

Das bekommen Sie bezahlt:

Die Arbeits-Stelle wird nach dem Kollektiv-Vertrag SWÖ in der Verwendungs-Gruppe 7 bezahlt.

Für 20 Stunden bezahlen wir Ihnen mindestens 1259 Euro brutto im Monat.

Wenn Sie schon einmal im Sozial-Bereich gearbeitet haben, dann bekommen Sie mehr bezahlt.

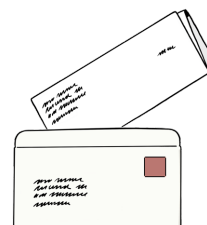


Wenn Sie sich vorstellen können bei uns zu arbeiten, dann schicken Sie uns Ihre Bewerbung und die Bewerbungsunterlagen **in Leichter Sprache bis 5. Februar 2021**.

Einige Grundregeln der Leichten Sprache sind auf unserer Internet-Seite zu finden: <http://www.wibs-tirol.at/>

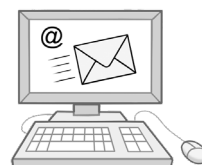
Die Bewerbung schicken Sie bitte an diese Adresse:

Wibs – Wir informieren, beraten, bestimmen selbst
z.Hd. Monika Rauchberger
Anton Eder Str. 15
6020 Innsbruck



Oder per E-Mail an:

wibs@selbstbestimmt-leben.at



Wir freuen uns auf Ihre Bewerbung!

Wibs ist ein Projekt von Selbstbestimmt Leben gGmbH.

Wibs wird gefördert vom Sozial-Ministerium-Service Tirol.

Bilder: © Lebenshilfe für Menschen mit geistiger Behinderung Bremen e.V., Illustrator Stefan Albers, Atelier Fleetinsel, 2013



 Sozialministeriumservice